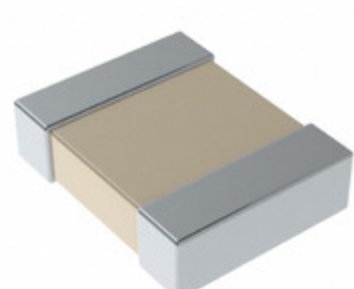


C1210X223K5JAC7800



Electronic Components
KEMET
CHARGED

Part Number: [C1210X223K5JAC7800](#)

Výrobce: [KEMET](#)

Popis: CAP CER 0.022UF 50V U2J 1210

Datový list: [FT-CAP, U2J Dielectric 10-50 VDC](#)

RoHS Status: Bez olova / V souladu RoHS

Ship From: Hong Kong

Shipment Way: DHL/Fedex/TNT/UPS/EMS

Obrázky jsou pouze orientační.

Podrobné informace o produktu naleznete v části Technické údaje produktu.

Koupit C1210X223K5JAC7800 s důvěrou od Component-World.HK, 1 rok záruka

[Request For Quotation](#)

PARAMETR PRODUKTU

Part Number	C1210X223K5JAC7800	Výrobce	KEMET
Popis	CAP CER 0.022UF 50V U2J 1210	Stav volného vedení / RoHS	Bez olova / V souladu RoHS
Dostupné množství	341632 pcs	Datový list	FT-CAP, U2J Dielectric 10-50 VDC
Kategorie	Kondenzátory	Napětí - Jmenovitá	50V
Tolerance	±10%	Tloušťka (Max)	0.035" (0.88mm)
teplotní koeficient	U2J	Velikost / Rozměry	0.130" L x 0.102" W (3.30mm x 2.60mm)
Série	FT-CAP	hodnocení	-
Obal	Tape & Reel (TR)	Paket / krabice	1210 (3225 Metric)
Ostatní jména	C1210X223K5JACTU	Provozní teplota	-55°C ~ 125°C
Typ montáže	Surface Mount, MLCC	Úroveň citlivosti na vlhkost (MSL)	1 (Unlimited)
Lead Style	-	Rozestup vývodů	-
Stav volného vedení / RoHS	Lead free / RoHS Compliant	Výška - Sedící (Max)	-
Funkce	Soft Termination	Poruchovost	-
Detailní popis	0.022µF ±10% 50V Ceramic Capacitor U2J 1210 (3225 Metric)	kapacitní	0.022µF
Aplikace	Boardflex Sensitive		

Component-World.com je spolehlivý distributor elektronických součástek. Specializujeme se na všechny elektronické komponenty řady KEMET. Máme 341632 kusy KEMET C1210X223K5JAC7800 na skladě dostupných. Vyžádejte si citát z distributora součástí elektroniky na Component-World.com, náš prodejní tým vás bude kontaktovat do 24 hodin.

RFQ Email: info@Components-World.com

SOUVISEJÍCÍ PRODUKTY

	Část#: C1210X223K8JAC7800 Popis: CAP CER 0.022UF 10V U2J 1210	Výrobci: KEMET	Dotaz
	Část#: C1210X223KFRACTU Popis: CAP CER 0.022UF 1.5KV X7R 1210	Výrobci: KEMET	Dotaz
	Část#: C1210X223K4HACAUTO Popis: CAP CER 1210 22NF 16V ULTRA STAB	Výrobci: KEMET	Dotaz
	Část#: C1210X223J8HACAUTO Popis: CAP CER 1210 22NF 10V ULTRA STAB	Výrobci: KEMET	Dotaz
	Část#: C1210X223K4JAC7800 Popis: CAP CER 0.022UF 16V U2J 1210	Výrobci: KEMET	Dotaz
	Část#: C1210X223M4HAC7800 Popis: CAP CER 1210 22NF 16V ULTRA STAB	Výrobci: KEMET	Dotaz
	Část#: C1210X223K4JACAUTO Popis: CAP CER 0.022UF 16V U2J 1210	Výrobci: KEMET	Dotaz
	Část#: C1210X223J8HAC7800 Popis: CAP CER 1210 22NF 10V ULTRA STAB	Výrobci: KEMET	Dotaz
	Část#: C1210X223K3JACAUTO Popis: CAP CER 0.022UF 25V U2J 1210	Výrobci: KEMET	Dotaz
	Část#: C1210X223M3JAC7800 Popis: CAP CER 0.022UF 25V U2J 1210	Výrobci: KEMET	Dotaz
	Část#: C1210X223K4HAC7800 Popis: CAP CER 1210 22NF 16V ULTRA STAB	Výrobci: KEMET	Dotaz
	Část#: C1210X223J8JAC7800 Popis: CAP CER 0.022UF 10V U2J 1210	Výrobci: KEMET	Dotaz
	Část#: C1210X223M3JACAUTO Popis: CAP CER 0.022UF 25V U2J 1210	Výrobci: KEMET	Dotaz
	Část#: C1210X223K3JAC7800 Popis: CAP CER 0.022UF 25V U2J 1210	Výrobci: KEMET	Dotaz
	Část#: C1210X223K8HAC7800 Popis: CAP CER 1210 22NF 10V ULTRA STAB	Výrobci: KEMET	Dotaz
	Část#: C1210X223K5JACAUTO Popis: CAP CER 0.022UF 50V U2J 1210	Výrobci: KEMET	Dotaz
	Část#: C1210X223K8HAC7800 Popis: CER 1210 .022UF 630V 10% COG FLE	Výrobci: KEMET	Dotaz
	Část#: C1210X223K8HACAUTO Popis: CAP CER 1210 22NF 10V ULTRA STAB	Výrobci: KEMET	Dotaz
	Část#: C1210X223K8JACAUTO Popis: CAP CER 0.022UF 10V U2J 1210	Výrobci: KEMET	Dotaz
	Část#: C1210X223J8JACAUTO Popis: CAP CER 0.022UF 10V U2J 1210	Výrobci: KEMET	Dotaz

Související klíčová slova pro C1210X223K5JAC7800

KEMET C1210X223K5JAC7800.	C1210X223K5JAC7800 distributor	C1210X223K5JAC7800 dodavatel	C1210X223K5JAC7800 Cena
C1210X223K5JAC7800 Stáhnout datasheet.	C1210X223K5JAC7800 Datasheet.	C1210X223K5JAC7800 Stock.	koupit C1210X223K5JAC7800.
KEMET C1210X223K5JAC7800.	Kemet [MIL] C1210X223K5JAC7800.		